

# QuickView<sup>®</sup> airHD



**KAMERA PRO NAHLÍŽENÍ  
DO KANALIZACE ZE ŠACHTY**

# QuickView® airHD

## KAMERA PRO NAHLÍŽENÍ DO KANALIZACE ZE ŠACHTY

QuickView® je šachtová nahlížecí kamera na teleskopické tyči. Prohlédne stav kanalizace z jednoho bodu – ze šachty. Takovou kameru nikdo nepotřeboval. Ovšem když se americká společnost Envirosight pustila do vývoje a zakončila jej finálním výrobkem, rozpoutala obrovskou poptávku. Proč začali správci kanalizací a servisní firmy pořizovat šachtovou nahlížecí kameru? Proč jim nestačí tlačné a pojezdové inspekční kamery, kterými jsou už vybavení?



Podívejte se na [VIDEO](#)



## JAKÉ JSOU VÝHODY NAHLÍŽENÍ OPROTI PROHLÍŽENÍ?

### NEPOTŘEBUJE VYČIŠTĚNÉ POTRUBÍ

Nevadí ani překážky v toku. Okamžitý náhled v případě havárie.

### NÁHLED DO POTRUBÍ BĚHEM 3 MINUT

od příjezdu k šachtě. Blesková dokumentace velkého rozsahu sítě (až 3 km/den).

### NETŘEBA VYSÍLAT CELÝ KAMEROVÝ VŮZ

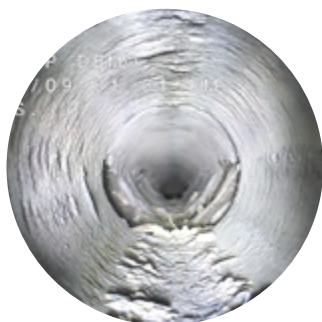
do terénu kvůli každé prkotině. S kamerou může vyrazit kdykoliv kdokoliv sám, a to i do míst nedostupných vozem.

### PODROBNÝ NÁHLED I NA STĚNY POTRUBÍ

díky 3D efektu „zužování“ potrubí a obrovskému 360x zoomu.

### BEZPEČNÁ A ČISTÁ PRÁCE

z úrovně ulice. Po práci stačí otřít kopyto tyče hadrem.



## KDE MÁ NAHLÍŽECÍ KAMERA SMYSL?

Rychlá kontrola stavu potrubí

Záznam stavu kanalizace po čištění/ opravě

Plánování kamerových inspekcí

Bleskové plnění ročního plánu dokumentace sítě

Zhodnocení míry zanesení potrubí

Inspekce neprůjezdných kanalizací

## QUICKVIEW® VE SVĚTĚ

„QuickView® airHD se u nás používá 16 hodin denně. Máme týmy, které pracují pouze s QuickView®, a to ve dvou směnách. Rychlost inspekce je bezesporu vyšší než s tlačným kamerovým systémem – pracovníci jen otevřou poklop, spustí kameru na tyči, provedou záznam obou vyústěných potrubí a pokračují k další šachtě. Je to velmi rychlý proces identifikace potenciálních problémů v kanalizační síti. Práce je navíc nenáročná, čistá

a bezpečná. Tento systém průzkumu nám rychle poskytuje základní informace o stavu kanalizační sítě, které nám mimo jiné pomáhají při plánování dalších kroků – zda nasadit pojezdový inspekční systém, řešit ucpanou kanalizaci, prorostlé kořeny apod. Je zbytečné na každou inspekci nasadit pojezdovou kameru, natož pak zjistit, že v 15. metru je blok, přes který neprojde.”

Vodárna Bukurešť

## PERFEKTNÍ VÝSLEDKY DÍKY SKVĚLÝM PARAMETRŮM



**Reflektor Quad Haloptic**  
s patentovaným systémem zrcadel pro daleký dosvit bez rozptylu světelného válce do stran.

**Zoom 360x**  
pro detailní pozorování ve vzdálenostech až 120 m.

**Efektivní v DN150-1200**  
Široký záběr jedním systémem z jednoho kufru.

**Stojka s plynovou vzpěrou,**  
na kterou stačí jen zatlačit pro přesné nastavení výškové pozice kamery v šachtě.

**Elektrické naklápění kamerové hlavy**  
pro pohodlné centrování trajektorie snímání v potrubí.

**Laserový dálkoměr**  
pro zaměřování objektů až do vzdálenosti 100 m.

**Kompletně bezdrátový systém**  
a to včetně přímého přenosu obrazu do tabletu na povrchu.

**Lehká teleskopická tyč z karbonu**  
pro spuštění kamery do hloubky 7,3 m (standard) nebo až 9 m (nadstandard).

# NAHLÍŽECÍ KAMERA QuickView® airHD

Rychlá kontrola kanalizačních řadů

## REFLEKTOR QUAD HALOPTIC™

Kamera QuickView má speciální reflektor s patentovanou technologií Quad Haloptic™. Kouzlo reflektoru spočívá ve čtyřech světelných segmentech obklopujících kamerovou čočku. Systém zrcadel, které každý segment obsahuje, láme celý světelný paprsek do naprosté roviny paralelně s trajektorií snímání kamerovou čočkou. Díky tomu se světlo od kamerové hlavy nerozptyluje do stran a veškerá jeho intenzita je soustředěna do dálky v podobě rovného světelného válce, který skvěle osvětluje stejně tvarované potrubí. Pro zoomovací kamery je nezbytné soustředit intenzitu světla do dálky právě kvůli dobré viditelnosti v potrubí při vysokém zoomu, kdy technologie klasických reflektorů selhává. Reflektor Quad Haloptic™ kamery QuickView má dostatečnou intenzitu pro celý rozsah zoomování. Pro speciální aplikace, jako jsou kontroly různých dutin, kdy je potřeba rozptýlit světlo do šířky, je možné kameru QuickView osadit nejen světelným difuzorem, ale také předavným širokoúhlým objektivem.

**PATENTOVÁNO**



Zajímá Vás zrychlení, zlevnění a zefektivnění inspekcí kanalizací? Řekněte si o předvedení šachtové nahlížečí kamery QuickView, rádi Vám ji přivezeme ukázat.



Ing. Jakub Ulbrich  
produktový manažer  
+420 776 887 889  
[ulbrich@radeton.cz](mailto:ulbrich@radeton.cz)