

TECHNOLOGIE PRO BEZVÝKOPOVÉ OPRAVY POTRUBÍ



KDO JSME?

ODBORNÍCI V OBORU TRASOVÁNÍ PORUCH NA VŠECH TYPECH INŽENÝRSKÝCH SÍTÍ

32 let na trhu

Hledáme pro vás ty nejmodernější technologie po celém světě

NAŠIMI KLIENTY

jsou **správci inženýrských sítí a jejich dodavatelé**, kterým (stejně jako nám) záleží na rychlém a efektivním řešení problémů s inženýrskými sítěmi.

Radeton vznikl v Brně jako rodinná firma a brzy se rozrostl do dalších zemí střední Evropy.

Reference od našich zákazníků si můžete prohlédnout zde <https://www.radeton.cz/reference>



CO DĚLÁME?

Přinášíme technologie na trasování kabelů a potrubí a pro boj s úniky vody, plynu a kanalizace. Stavíme špičkové kamerové vozy IPEK a nabízíme moderní stroje pro čištění a bezvýkopové opravy potrubí a kanalizací.

Nasloucháme

Hledáme řešení

Ukazujeme možnosti

Budujeme vztahy

Boříme mýty

Zjednodušujeme práci

MILUJEME TECHNOLOGIE

a **účinné nástroje pro správu inženýrských sítí, které hledáme po celém světě**. Ač je naší vášní přinášet nové technologie, uvědomujeme si, že jejich potenciál je plně

rozvinut až v lidských rukách. **Unikátnost našeho řešení** je pak ve spojení radosti, klidu, vztahů a bonusových služeb s produktem samotným, které maximalizují jeho potenciál.

- Zaškolení v ceně přístroje • Vlastní servisní středisko • Zapůjčení náhradního přístroje po dobu oprav •
- Zboží skladem • Bezplatná inzerce na našem webu • Garance vrácení peněz • Program Radeton Active Care •
- Odměny za nákupy • Nabitý videokanal • Odborné fórum • E-shop •



váš dodavatel technologií na trasování kabelů, potrubí a pro boj s úniky vody, plynu a správu kanalizací.



KABELY



VODOVODY



KANALIZACE



PLYNOVODY

TECHNOLOGIE PRO BEZVÝKOPOVÉ OPRAVY POTRUBÍ

Správce kanalizací a jejich dodavatele máme ve svém portfoliu přes 30 let. Do nedávné minulosti jsme jim byli schopni nabídnout hlavně lokátory trasy a poklopů a supr čupr inspekční kamery od německé společnosti iPEK.

A naše portfolio dále rozšiřujeme.

Naším cílem je být pro zákazníky nejen **dodavatelem služeb**, kterými jsou naše nabízené technologie obohacovány

- bezplatné zapůjčení přístroje
- garance vrácení peněz
- většina sortimentu skladem
- e-shop
- program Radeton Active Care
- rychlý a spolehlivý servis, co neudělá díru v peněžence,

ale také poskytovatelem širokého portfolia technologií.

Nespornou výhodou pro zákazníka je pak

- **jeden dodavatel, jeden kontakt, jeden dobrý vztah, jedno komplexní a provázané řešení, za které ručíme.**

V posledním období investujeme spoustu energie do rozšíření nabídky o technologie pro bezvýkopové opravy potrubí.

- **sami se v oboru vzděláváme, abychom rozuměli tomu, co děláme**
- **hledáme po světě ty nejlepší, nejspolehlivější a nejnovativnější technologie**
- **pracujeme na lokalizaci přístrojů do českých a slovenských podmínek**
- **s technologiemi se učíme pracovat, abychom mohli poskytnout nejlepší podporu**

A výsledky se dostávají. Podařilo se nám navázat spolupráci s renomovanými výrobci a na některé jsme opravdu velmi hrdí, posuďte sami.

+ ODHALENÍ PROBLÉMŮ V POTRUBÍ

TESTOVACÍ VAKY A ZÁTKY



Testovací vaky tureckého výrobce Tapasan slouží pro tlakové zkoušky kanalizačních úseků. Kromě vstupu pro nafouknutí vaku k utěsnění potrubí je opatřen také vstupem pro měření tlaku v potrubí za vakem. Kromě testovacích vaků Tapasan vyrábí také zátky pro utěsnění a odstavení části potrubí, díky kterým vzniká „klid“ na čistou práci v potrubí bez rizika doručení nechtěných „dárečků“ od uživatelů potrubí.



SMART MEMO



Tlakoměr smart memo německého výrobce Esders je připraven pro tlakové zkoušky kanalizačních potrubí podle ČSN EN 1610. Senzor stačí připojit do testovacího vaku zasunutého v potrubí a spustit měření. Přístroj nejen že změří tlak, vyhodnotí také případnou velikost poklesu tlaku za daný čas, tedy je-li potrubí těsné či nikoliv. Vestavěný LTE modul odešle protokol z měření z terénu rovnou do e-mailu.





RDC MINI/MIDI/MAXI

Zástupcem cenově dostupných potrubních kamer pro menší instalátérské firmy je čínský výrobce TvB Tech. Specializuje se na vývoj a výrobu kamer pro inspekce domovních rozvodů od DN25 až po kanalizační přípojky do DN250.



IPEK AGILIOS

Německý výrobce iPEK vyvinul inspekční tlačnou kameru Agilios s otočnou hlavou o průměru pouhých 5 cm pro inspekce potrubí od DN70 do DN200. Německá preciznost je patrná na každém detailu stroje a to včetně vnitřního systému tabletové řídicí jednotky VC500, která podporuje práci podle normy ČSN EN 13508 pro inspekce kanalizací.



IPEK ROVION

Na robotických inspekčních kamerách německého výrobce iPEK je bezesporu nejzajímavější patentovaná funkce QCD, díky které lze celou kameru sestavit bleskově bez nářadí. Robotickou kameru Rovion lze převážet v jakémkoliv vozidle a používat ji mobilně, nebo zabudovat do vestavby kamerového vozu spolu s další inspekční technikou.



QUICKVIEW AIRHD

Ne vždy je nutné dovnitř potrubí vpravovat kamerový systém. Jasný obraz o stavu potrubí lze získat pouhým nahlédnutím do kanalizace ze šachty. Tuto myšlenku zhmotnil americký výrobce do nahlížecí kamery se silným zoomem, pomocí kterého lze pohodlně zkontrolovat dlouhou trasu potrubí z jednoho místa.



+ PŘÍPRAVA POTRUBÍ PŘED OPRAVOU



MINI/MIDI/MAXI MILLER

Mašiny finského výrobce Picote pro důkladné mechanické vyčištění potrubí a přípravu potrubí pro vložkování. Obrovské množství čistících nástavců dokáže vyčistit potrubí prakticky od čehokoliv (i vniklých roxorů nebo ztvrdlého betonu).



ROM BV

Významný světový výrobce tlakových i vakuových technologií pro čištění kanalizací. V jeho portfoliu naleznete jak malé kompaktní výkonné čistící tlakové přívěsy, dále pak tlakové čistící stroje vestavné do dodávky i vakuové stroje. Vrcholem nabídky jsou kompaktní kombinované tlako-sací nástavby vhodné především pro práci v městských aglomeracích. ROM BV zahájil produkci strojů s nulovou emisní stopou. Více než 40 let vyrábí spolehlivé stroje a dodává je do celého světa. To je ROM BV.



VIPER

Německý výrobce Envirobot vyvinul mobilní přístroj pro čištění potrubí tlakovou vodou. Zajímavá je kamerové čočka umístěna v čistící trysce, díky které lze čistící proces sledovat. Tryska umí pomocí vyoseného paprsku odbočovat také do přípojek.



XPECTION



Německý IPEK je dodavatelem čistící trysky s kamerovým okem, která čistí potrubí tlakovou vodou. Tryska se umísťuje do vodící klece podle průměru potrubí. Kamerová čočka zaznamená celý čistící proces i jeho výsledek. Záznam odešle bezdrátově do obslužného tabletu, kde jej obsluha může rovnou vyhodnotit.



GRABBER



Vytahovací kleště Grabber finského výrobce Picote jsou určeny pro vytahování pevných překážek nebo uvízlých předmětů z potrubí. Ať už se jedná o kameny, úlomky potrubí, ale také spláchnutou zubní protézu, kleště Grabber pomohou s jejich vytažením z potrubí.



+ LOKÁLNÍ OPRAVY – KRÁTKÉ VLOŽKY

NEREZOVÁ VLOŽKA



Nerezová vložka Pipe-Seal německého výrobce Pipetronics je určena pro opravy krátkých úseků, především pro utěsnění defektů na potrubí. Vložka zůstává trvale vzepřená uvnitř potrubí a odolává i tlakovým čištěním potrubí.



Německý výrobce Obduramus vyrábí nerezové vložky Circum se zámkami umístěnými vně vložky. Vnitřní povrch vložky je tak maximálně hladký. Navíc při odfrézování nýtů z vnitřní strany vložky dojde k povolení zámků a vložku je tak možné z potrubí demontovat.



SKELNÁ ROHOŽ

Rohož německých výrobců Trelleborg či Sikotec se používají pro utěsnění defektů potrubí či opravu zborceného celku potrubí. V kombinaci s dvousložkovou pryskyřicí rohož přilne na vnitřní stěnu potrubí a je vytvrzena do pevné struktury.



SANAČNÍ KLOBOUK

Sanační klobouky německého výrobce Trelleborg slouží k opravě spojů řadu s přípojkami. Klobouky se impregnují dvousložkovou pryskyřicí a pomocí nafukovacích packerů se zavádějí na místo, kde vytvrdnou do pevné struktury.



PACKER

Packer se používají pro aplikaci nerezových vložek, skelných rohoží či klobouků do potrubí. Opravný materiál je do potrubí zaveden právě pomocí packeru, jehož nafouknutím dojde k aplikaci materiálu na správné místo.



Německý Trelleborg dodává pevné a velmi odolné packery schopné obsloužit několik dimenzí potrubí. Mohou být také průtočné (s průchozím středem), díky čemuž lze potrubí během aplikace opravného materiálu používat.



Finský Picote nabízí super ohebné Bendy packery schopné aplikovat vložky také do potrubních kolen.



Turecký výrobce Tapasan má v nabídce nepřeberné množství packerů klasických, s kolečky, průtočné, krátké, dlouhé, flexibilní, pevné...všechny, na které si vzpomenete. Tento výrobce je rozhodně zajímavý také cenově.



TLAČNÉ TYČE

Tlačné tyče se používají k tlačení packeru potrubím vpřed pro zavedení packeru na místo defektu. Dodávají se v různých délkách a lze je napojovat na sebe. Jsou opatřeny vzduchovými rychlospojky, díky kterým lze tyč rovnou připojit na vzduchový vstup packeru. Skrz tyče je pak možné packer nafouknout.



Zastupujeme dva dodavatele tlačných tyčí – finský Picote a slovinský Sanikom. Zatímco tyče od Sanikom jsou klasické bez zvláštních funkcí, spoje na tyčích od Picote jsou opatřeny zámky, díky kterým se tyče na sobě neprotáčejí. Připojením speciálních řídiček na jejich konec lze pak tyčemi a tedy i celým packerem otáčet podle potřeb. To oceníte při zavádění packeru pro opravu přípojkových spojů, kdy je potřeba tento speciální packer správně navést.



TLAČNÝ PRUT

K zavádění packerů na správné místo v potrubí lze použít tlačný prut. Kromě tlačení packerů se pruty využívají např. k provlečení tažného lana skrz celé potrubí. Lano pak slouží pro zatažení packeru do potrubí, kdy je místo tlačné síly využita síla tažná. Britský Ritelite nabízí tlačné pruty různých tuhostí (ø 4,5 – 11 mm) a délek (20–600 m).



+ OPRAVY DLOUHÝCH ÚSEKŮ – DLOUHÉ VLOŽKY

SANAČNÍ RUKÁVEC



Opravné rukávce se používají k opravě dlouhých úseků potrubí (např. mezi šachtami). Vpravují se do potrubí zpravidla metodou inverze nebo přímým zatažením. Poddajné rukávce se před aplikací impregnují pryskyřicemi, pomocí kterých je rukáv vytvrzen do pevné struktury. Tvrdnutí pryskyřic mohou nastartovat dva vnější podněty – teplo nebo UV záření.



Německý Trelleborg a litevský Lateral Repairs vyrábí plstěné rukávce v několika typech, z nichž některé jsou určeny přesně pro konkrétní průměr potrubí, některé jsou schopny se přizpůsobit i změně průměru na trase.



Německý Brawoliner nebo britský RSM vyrábějí tkané bezešvé rukávce, které jsou taktéž schopny přizpůsobit se změně průměru potrubí na trase. Oproti Brawoliner přidává RSM do své tkaniny skelná vlákna, díky kterým má jeho rukáv výbornou délkovou stálost (při aplikaci se minimálně natahuje/smršťuje) a má také mnohem menší spotřebu pryskyřice při zachování srovnatelné pevnosti.



Německý BlueLight je výrobcem vytvrzovací UV-LED technologie (viz níže), pro kterou vyrábí vlastní plstěné nebo skelné rukávce vč. UV citlivé pryskyřice. Výhodou UV citlivých pryskyřic je možnost dodání již naimpregnovaného rukávu dle požadavků zákazníka, kdy proces tvrdnutí je nastartován až působením UV světla.



Německý Impreg je výrobcem silnostěnných skelných rukávců určených pro tvrdnutí UV světlem. Stejně jako u BlueLight je možné dodat již naimpregnované rukávce.





KALIBRAČNÍ RUKÁVEC

Kalibrační rukávce od německého Trelleborg se používají pro nafouknutí sanačního rukávce v případě, že konec sanačního rukávce musí zůstat otevřený (tzn. neutešněný - typicky pokud není ke konci rukávce v potrubí přístup a nelze tak zatěsněný konec po vytvrzení odřezat). V nabídce jsou také průsvitné kalibrační rukávky schopné propouštět světlo při vytvrzování UV světlem.



LEPICÍ SADA PRO UKONČOVÁNÍ RUKÁVCŮ

Finský výrobce Picote vymyslel novou metodu pro utěsnění rukávce s otevřeným koncem. Po nalepení kusu kalibračního rukávce přímo na konec sanačního rukávce speciálním lepidlem lze tento konec zatěsnit i v situaci, kdy není ke konci rukávce v potrubí přístup (a nelze tak konec odřezat). Po vytvrzení rukávce stačí zatáhnout za lano připevněné ke konci nalepeného kalibračního rukávce a ten tak vytrhnout. Na konci zůstane otevřený sanační rukávec.



IMPREGNAČNÍ VÁLEC

Impregnační válce přicházejí do hry ve fázi impregnace sanačního rukávce a slouží k rovnoměrnému rozetření pryskyřice dovnitř celého rukávce.



Německý Trelleborg, finský Picote a slovinský Sanikom dodávají od ručních "žehliček" přes malé ručně poháněné válce po velké motorizované válce třeba i s impregnačními stolicemi.



Impregnační válce mohou být mobilní – instalované na přenosných stolech s vlastním pohonem či bez, nebo je lze samostatně instalovat na vlastní konstrukce do sanačního vozidla.



INVERZNÍ KANÓN

Ruční kanón finské značky Picote se používá k aplikaci naimpregnovaného sanačního rukávce do potrubí inverzní metodou. Používá se spíše pro sanace domovních kanalizací, neboť kapacita kanónu je velmi omezena (cca 10 m délky rukávce – kapacita závisí také na průměru rukávce).



INVERZNÍ BUBEN

Inverzní bubny jsou určeny k aplikaci naimpregnovaných rukávce do potrubí inverzní metodou. Kapacitu bubnu určuje jeho průměr a šířka.

Německý Trelleborg dodává bubny značky Krasotech ve velikostech od 400 mm až po velké bubny pro opravy potrubí až DN1000. Na větší bubny (od 600 mm) jsou připojitelné také extendery, které umožní přes buben aplikovat nekonečně dlouhý sanační rukávec.



Slovinský Sanikom vyrábí bubny z kompozitního materiálu v průměrech od 400 do 950 mm, které jsou velmi lehké a manipulace s nimi není nijak náročná.



ŠKRTICÍ KLEŠTĚ



Škrticí kleště od finského Picote jsou určeny pro zaškrcení natlakovaného rukávu mezi inverzním bubnem a vstupem do potrubí. Díky kleštím zůstává rukáv pod tlakem i po odpojení kompresoru. Lze tak na vstupu rukávu jednoduše vystřídat technologie bez toho, aby rukáv v potrubí před vytvrzením splaskl.



SMART HEAT



Jde o tepelně vodivostní kabel finského výrobce Picote pro urychlení vytvrzení teplotně citlivých pryskyřic, jimiž jsou naimpregnované krátké vložky či sanační rukávce. Zavádí se dovnitř potrubí (resp. vložky/rukávce) a urychlí vytvrzení až o 35%. Používá se spíše při sanacích domovních kanalizací.



POWER BOX



Diesellový ohříváč vody od německého Trelleborg slouží pro ohřev a vhánění teplé vody dovnitř aplikovaného sanačního rukávce. Teplá voda má za úkol rapidně urychlit vytvrzovací proces teplotlivých pryskyřic. Systém je vybaven čerpadlem pro cirkulaci vody.



POWER STEAM



Generátor páry od německého Trelleborg vhání horkou páru dovnitř aplikovaného sanačního rukávce. Horká pára slouží k urychlení vytvrzovacího procesu teplotlivých pryskyřic. Výrobce dodává elektrický nebo diesellový generátor o různých výkonech.



UV TECHNOLOGIE



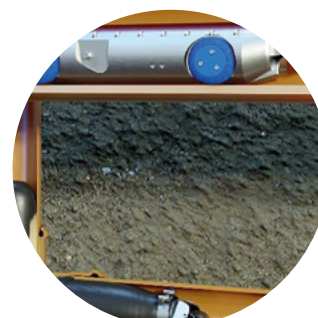
UV světlo slouží k rychlému vytvrzení rukávů naimpregnovaných UV citlivou pryskyřicí. Dovnitř zavedeného sanačního rukávu je zavedena hlavice s UV světlem (LED nebo žárovka), která postupuje danou rychlostí celým rukávem. Osvícená část rukávce je téměř okamžitě vytvrzena.



Německý výrobce Trelleborg má v portfoliu jak UV-LED stroje pro vytvrzování menších průměrů potrubí do DN400, tak i UV-žárovky pro vytvrzování silnostěnných rukávů v potrubí až do DN1800.



BlueLight, také německý výrobce, se specializuje na vývoj a výrobu systémů s UV-LED světly. Kromě toho vyrábí také vlastní rukávce i pryskyřice a staví know-how na geniální souhře všech těchto komponentů. Klíčem úspěchu je aplikace konkrétní vlnové délky světla, která dokáže vytvrdit naimpregnovaný rukávce do té nejvyšší kvality v potrubí do DN500.



+ OTEVÍRÁNÍ ZASLEPENÝCH PŘÍPOJEK

TWISTER LATERAL CUTTER



Vrtací hlavice, která se osazuje na bovdenové stroje finského výrobce Picote, je určena k otevírání zaslepených přípojek, které uzavřel čerstvě položený sanační rukávec. Ostrý vrták o zvolené velikosti podle průměru potrubí postupuje přípojku směrem k sanačnímu rukávci, do něhož vyvrtá otvor a otevře tak spojení opraveného potrubí s příjčkou



SUPER/MAXI FLEX



Dánský Dancutter je výrobcem tlačných fréz pro opravy potrubí a dokončovací práce po sanaci rukávce (otevírání přípojek, odřezávání konců apod.). Vyrábí frézy pro práci v potrubí od DN70 do DN300. Otvory pro přípojky mohou být vrtány jak z přípojky směrem do, tak i zevnitř sanovaného potrubí směrem do přípojky. Frézy Dancutter oslovují svou jednoduchou konstrukcí s minimálními servisními nároky a nenáročnou obsluhou.



ROBOTICKÁ FRÉZA



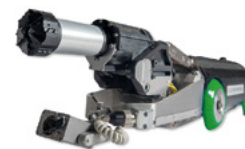
Zastupujeme dva německé výrobce Trelleborg a Pipetronics, kteří vyrábějí roboty pro frézování v potrubí (odstranění vniklých předmětů nebo tvrdých usazenin, zapravení defektu potrubí apod.) a dokončovací práce po vložování potrubí (typicky otevírání přípojek zevnitř nové vložky). Roboty lze využít také pro zavádění packerů či jiného příslušenství na místo. Dodáváme tak kompletně vybavená sanační vozidla s veškerým příslušenstvím pro bezvýkopové opravy potrubí.



Roboty od německého Trelleborg disponují patentovaným automatickým naváděním k zaslepené přípojce, kterou je potřeba otevřít. Kromě frézovacích kotoučů lze robota osadit také vysokotlakou vodní tryskou.



Roboti od německého Pipetronics nabízejí chytrá řešení a vysokou agilitu v potrubí. Kromě klasického frézování brusnými kotouči zvládají také opravy potrubí injektováním či špachtlováním. Roboti Pipetronics jsou věhlasní svou vysokou kvalitou zpracování.



+ ODSTRANĚNÍ ZÁVAD ZE SANACÍ

PIPE CUTTER



Řezák, který se osazuje na bovdenové stroje finského výrobce Picote, je určen pro odřezání přesahující vytvrzené sanační vložky trčící za hranu sanovaného potrubí (typicky při špatně odhadnuté délce sanačního rukávce)



TWISTER LINER REMOVER



Talířová bruska, která se nasazuje na bovdenové stroje finského výrobce Picote, dokáže z potrubí odstranit spadlý sanační rukáv, u kterého již došlo k vytvrzení. Potrubí je pak po dočištění připraveno k aplikaci nového sanačního rukávu.



+ OPRAVA VRSTVENÍM NOVÉHO MATERIÁLU

BRAŠOVÁNÍ (BRUSH COATING)



Pomocí bovdenových mašin finského výrobce Picote lze natřít novou epoxidovou vrstvu dovnitř potrubí. Hmota o konzistenci zubní pasty rozetřena kruhovou štětkou po stěně potrubí rychle vytvrdne, čímž zpevní a zkvalitní stěnu původního narušeného či poškozeného potrubí.



REPIPE



“Stroj času” dánského výrobce Repipe (Dancutter), který vrátí trubkám zašlé mládí. Pod tlakem je schopen nasprejovat novou epoxidovou vrstvu dovnitř potrubí a zacelit tak i několikamilimetrové díry.



ELASTOTEC



Tento stroj německého výrobce Trelleborg kombinuje brašování s nástřikem vrstev pomocí bovdenů. Nejdříve natře první epoxidovou vrstvu do potrubí kartáčem a poté pomocí odstředivé síly nastříká další vrstvy. Použitý epoxidový materiál má jednu obrovskou výhodu, a sice rychlost schnutí do 2 minut. Mezi aplikací jednotlivých vrstev tak nevznikají prostoje, což rapidně zrychluje práci na zakázce.



+ POMOCNÍCI DO TERÉNU

MAGNETICKÝ ZVEDÁK MK400



MK400 je nový pomocník pro manipulaci s kovovými poklopy šachet a kanálů. Nosnost má až 400 kg. Díky tomu není problém zvednout ani profilované nebo značně znečištěné poklopy. Snadnou manipulaci se zvedákem zajišťují pogumovaná madla a odolný kloub. Kovové poklopy tak snadno zvednete, nakloníte nebo vytáhnete.



KOLEČKOVÝ ZVEDÁK



Tento univerzální vozík si poradí téměř s každým druhem poklopu a díky silné páce, široké škále nastavení a kolečkům je zvedání a manipulace i velmi těžkých a nepoužívaných poklopu hračkou.



OLLI



Olli německého výrobce Esders je osobním detektorem plynů pro pracovníky vyskytující se v toxickém, výbušném nebo jinak nehostinném prostředí. Jeho úkolem je monitorovat prostředí okolí obsluhy a v případě výskytu nebezpečí upozornit svou obsluhu. Detektor lze osadit senzory pro měření výbušných látek, kyslíku O₂, oxidu uhelnatého CO a sirovodíku H₂S.



STAVÍME KAMEROVÉ VOZY PRO INSPEKCE KANALIZACÍ



KAMEROVÁ TECHNIKA IPEK

- Inspekce potrubí od DN 50 - 2000 v délce až 500 m
- Tlačná, pojezdová i satelitní kamera ve voze do 3,5 t
- Patent QCD pro bleskové sestavení kamerového systému bez šroubováku
- Měření průměru potrubí, velikosti trhlin, výšky hladiny, ovality, výskytu balastních vod atd.

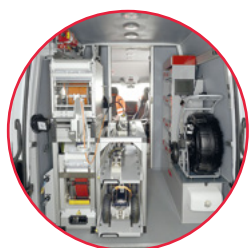


Prohlídka
vozu iPEK



LUXUSNÍ OPERÁTORSKÉ PRACOVÍŠTĚ

- Řídicí panel DCX5000 s ergonomickým rozložením ovládacích prvků
- Dokonalý software WinCan pro záznam a protokolování inspekcí podle norem
- Veškerý komfort pro operátora (nezávislé topení, lednice, kávovar...)
- Vestavěná baterie pro 8 hodin práce ve voze



POSUVNÉ DVEŘE MEZI OPERAČNÍ A KAMEROVOU ČÁSTÍ

- Volný pohyb napříč celým vozem → vyšší bezpečnost
- Přímá komunikace mezi operátory
- Jasný přehled o situaci za vozem přímo z operační části
- Možnost uzavření čistého pracoviště od nečistého



Ing. Jakub Ulbrich
produktový manažer
+420 776 887 889
ulbrich@radeton.cz

TECHNOLOGIE PRO BEZVÝKOPOVÉ OPRAVY POTRUBÍ

Tolik tedy dosavadní výčet našich technologií pro bezvýkopové opravy potrubí. Toto portfolio i na základě vaší zpětné vazby neustále rozšiřujeme. Naším cílem je umět nabídnout kompletní řešení pro bezvýkopové opravy potrubí. Vše na jednom místě. S podporou, která vás nezklame.

Zaujala Vás některá z technologií?

Provádíte bezvýkopové opravy potrubí a chcete vyzkoušet něco nového? Nebo byste chtěli s opravami začít a nevíte, jak na to?

Ozvěte se nám, rádi Vám technologie předvedeme, případně Vás vtáhneme do děje.



Ing. Jakub Ulbrich
produktový manažer
+420 776 887 889
ulbrich@radeton.cz



Michal Juráň
produktový manažer
+420 773 779 133
juran@radeton.cz